



# **HRADUBICKÁ**

LABSKÁ CYKLOSTEZKA

*Cyklostezka  
Mechu a Perníku*

## Cyklostezka Hradec Králové - Pardubice: Stezka Mechu a Perníku

### Most Vysoká nad Labem – Opatovice nad Labem

- Asfaltový povrch, šíře 3,0 metru + 2 x 0,5 zpevněné krajnice - volná šířka 4,0 metru
- Vazba na již postavený úsek Vysoká - Hradec Králové
- Opatovice spíše přidružené k Hradci Králové - dopravně, pracovně, logisticky
- Vybudovaný úsek silně využíván, sledován sčítačem
- Celkový úsek délky 2550 metrů
- Investiční náklad 11. mil. Kč, podpora EU 9,35 mil. Kč

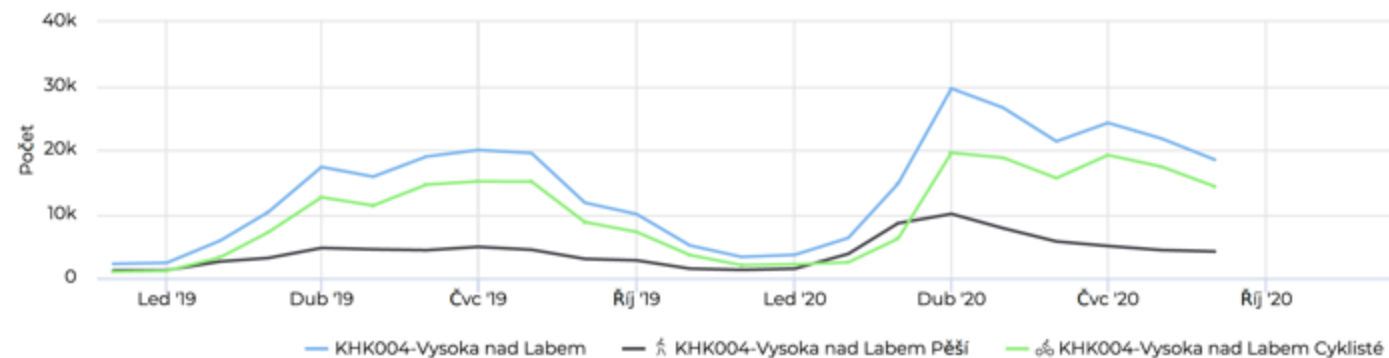


**HRADUBICKÁ**  
LABSKÁ CYKLOSTEZKA



## Časová řada

01.01.2018 → 01.06.2021



Aktuální rok Všechny lokality

Celkem

**72 923**

Aktuální rok Všechny lokality

Denní maximum

**2 735**

úterý  
30. bře 2021

Výšečový graf

Aktuální rok

Všechny lokality



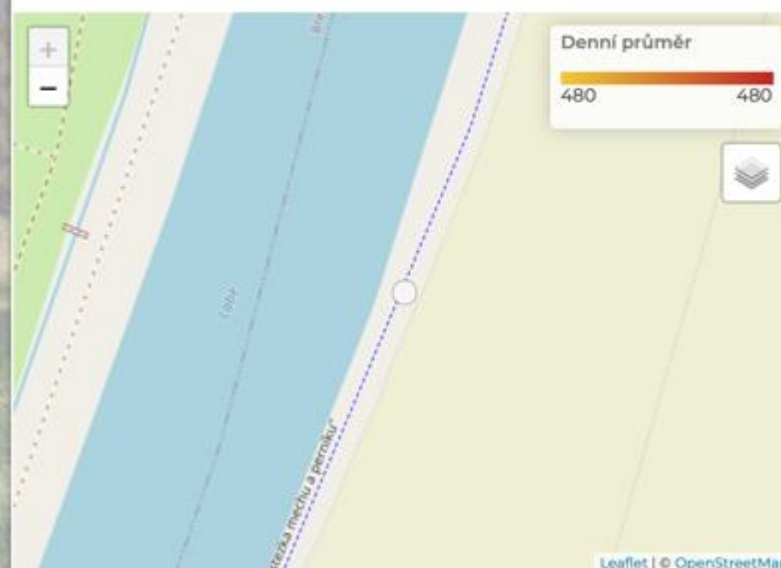
100%

KHK004-Vysoka nad Labem-0

Kartodiagram

Aktuální rok

Všechny lokality



Porovnáváno s: Předchozí rok

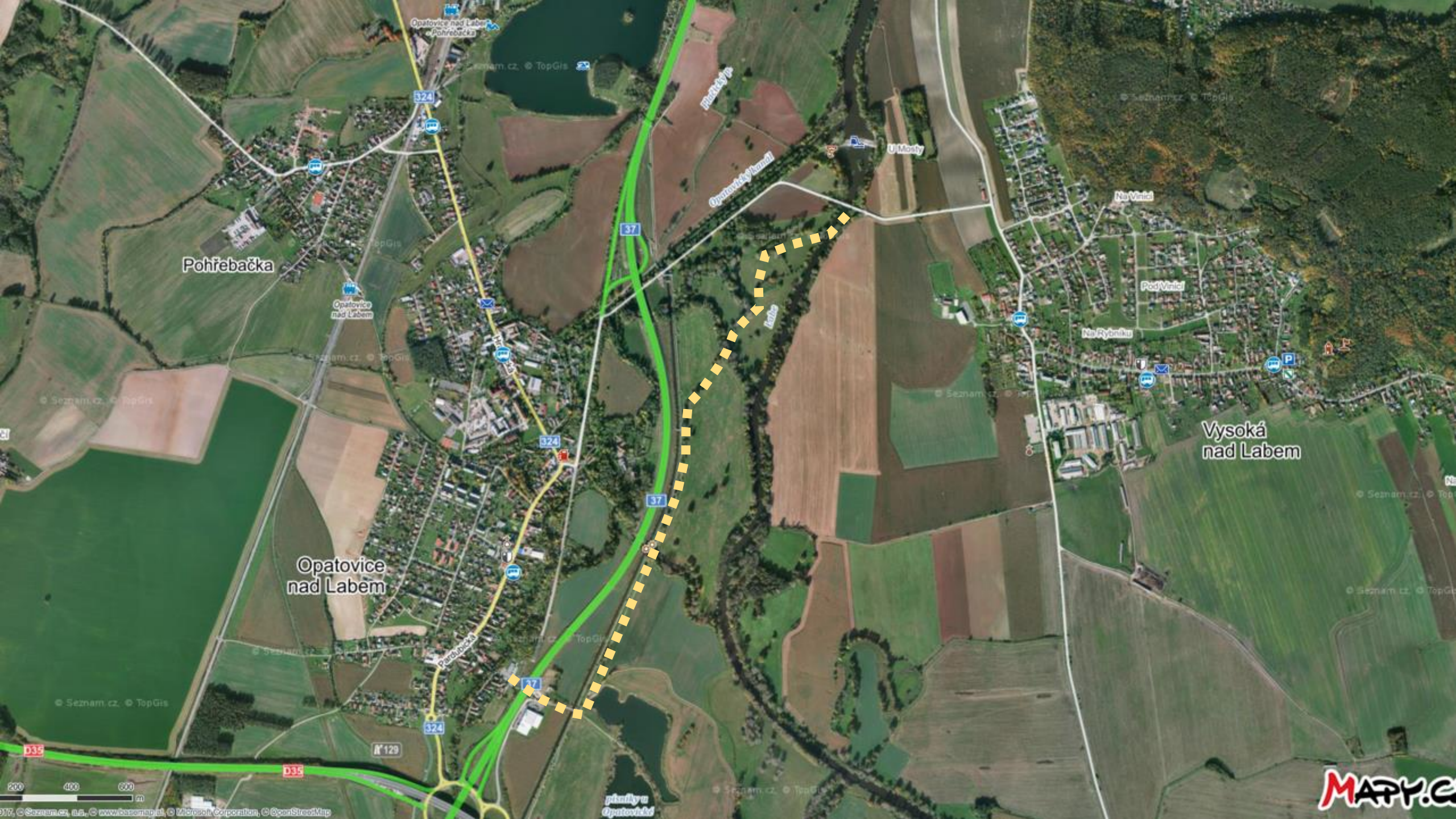
Leaflet | © OpenStreetMap



**HRADUBICKÁ**  
LABSKÁ CYKLOSTEZKA







Pohřebačka

Opatovice nad Labem

Vysoká nad Labem

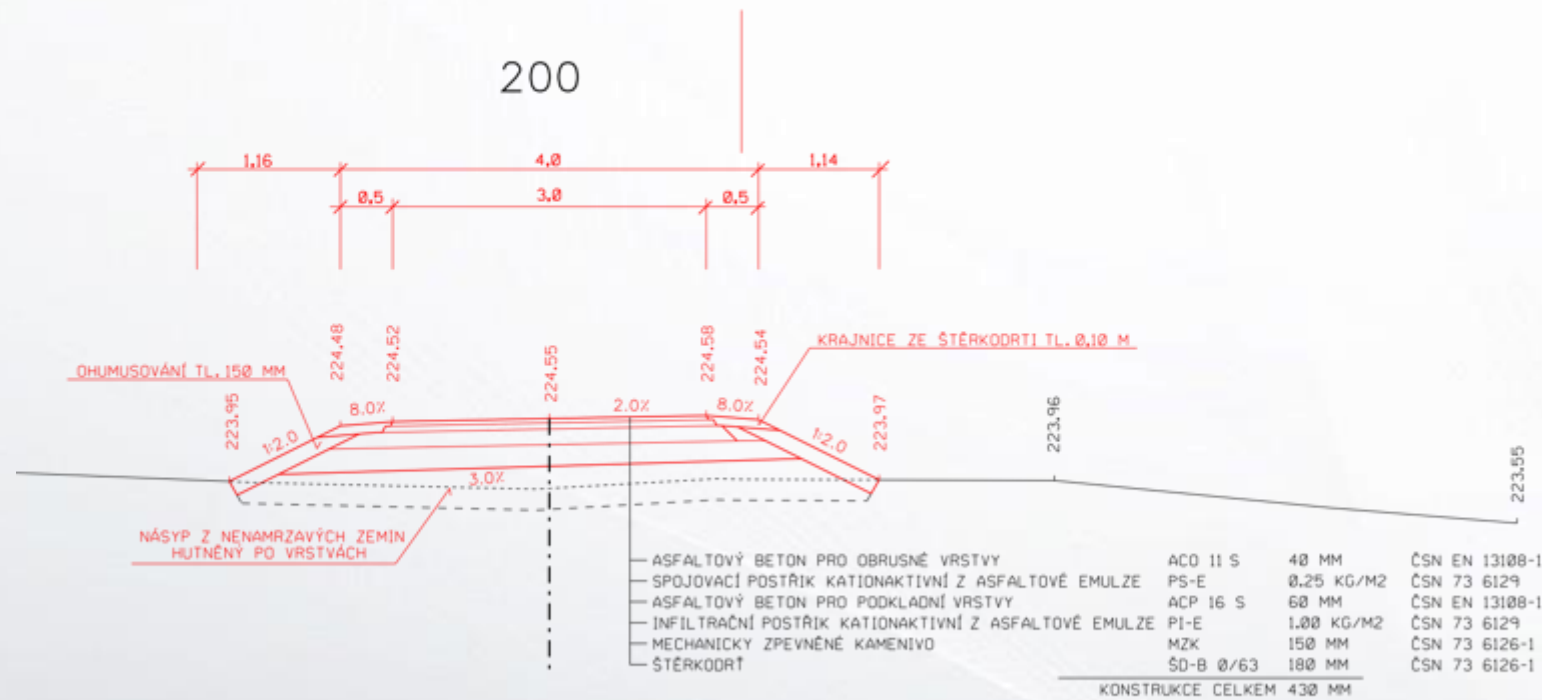
200 400 600 m

© Seznam.cz, a.s., © www.basemap.at, © Microsoft Corporation, © OpenStreetMap

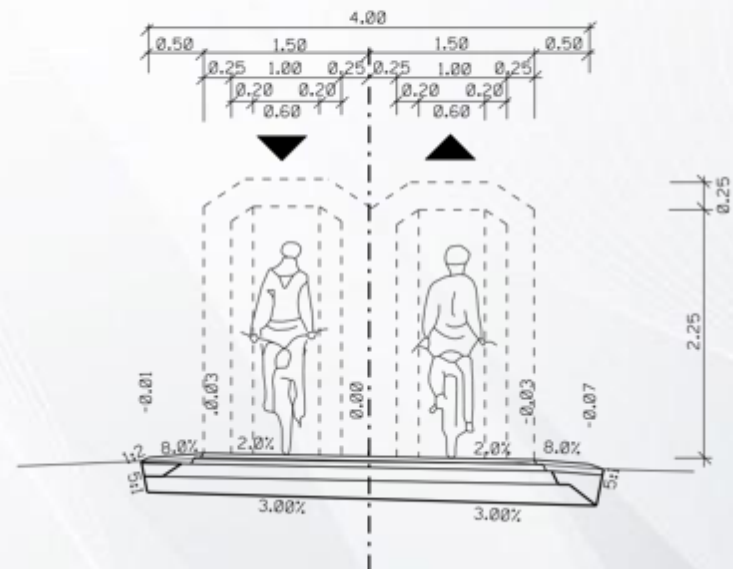
MAPY.CZ



## SO 110 CYKLOSTEZKA OPATOVICE



VZOROVÝ PŘÍČNÝ ŘEZ CYKLOSTEZKOU ŠÍŘKA 3.0 M  
ASFALTOVÝ POVRCH



**HRADUBICKÁ**  
LABSKÁ CYKLOSTEZKA

Cyklostezka  
Mechu a Perníku

# Cyklostezka Hradec Králové - Pardubice: Stezka Mechu a Perníku

## Dříteč - Němčice

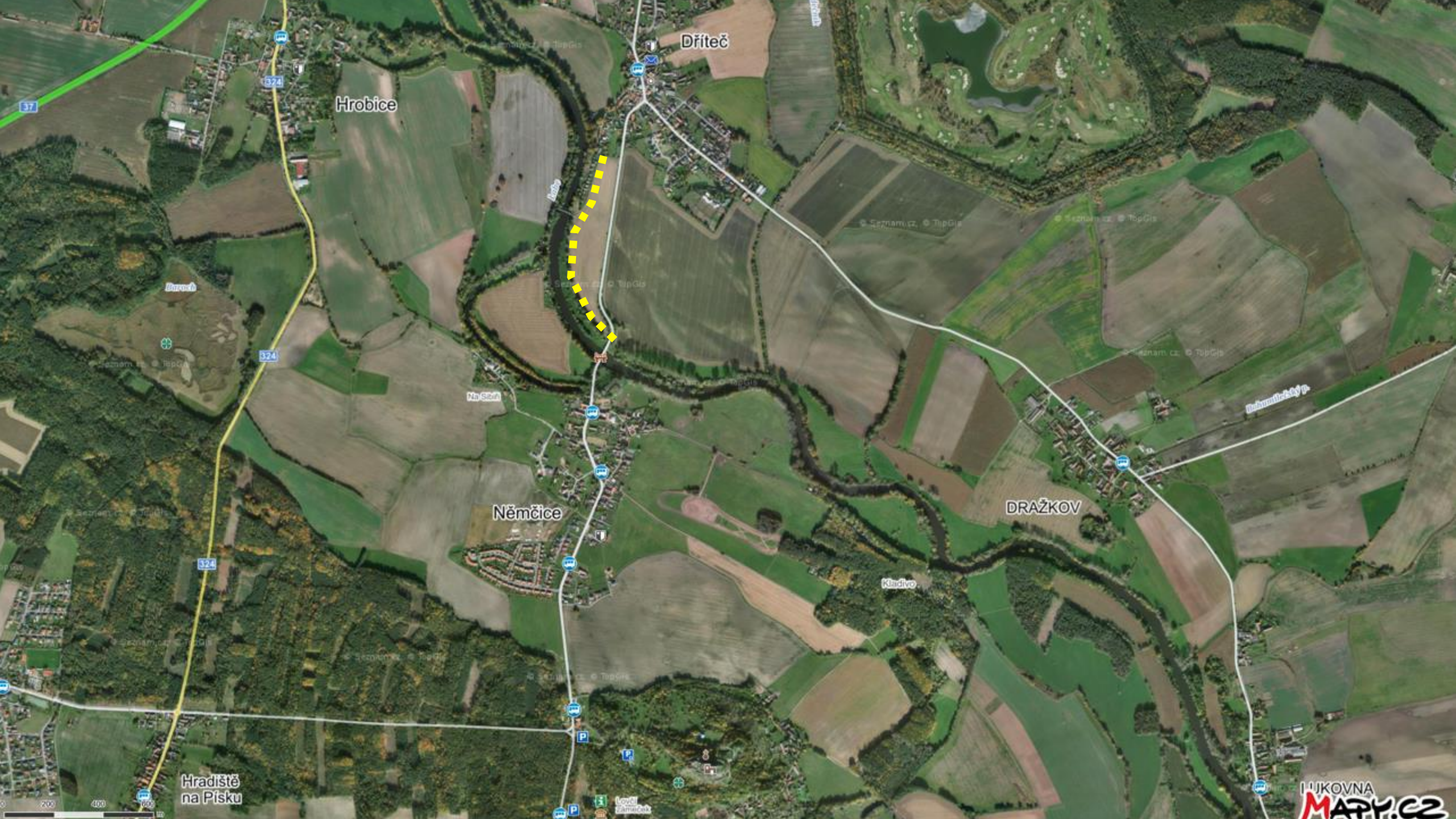
- Asfaltový povrch / mlatový povrch, šíře 3,0 metru + 2 x 0,5 zpevněné krajnice - volná šířka 4,0 metru
- Propojení Dřítče - mostu u Němčic
- Kombinovaný povrch pro ochranu stromů
- Napojení na silnici III. třídy u mostu
- Celkový úsek délky 960 metrů
- Investiční náklad 6,2. mil. Kč, podpora EU 5,27 mil. Kč



**HRADUBICKÁ**  
LABSKÁ CYKLOSTEZKA







Hrobice

Dříteč

Němčice

DRAŽKOV

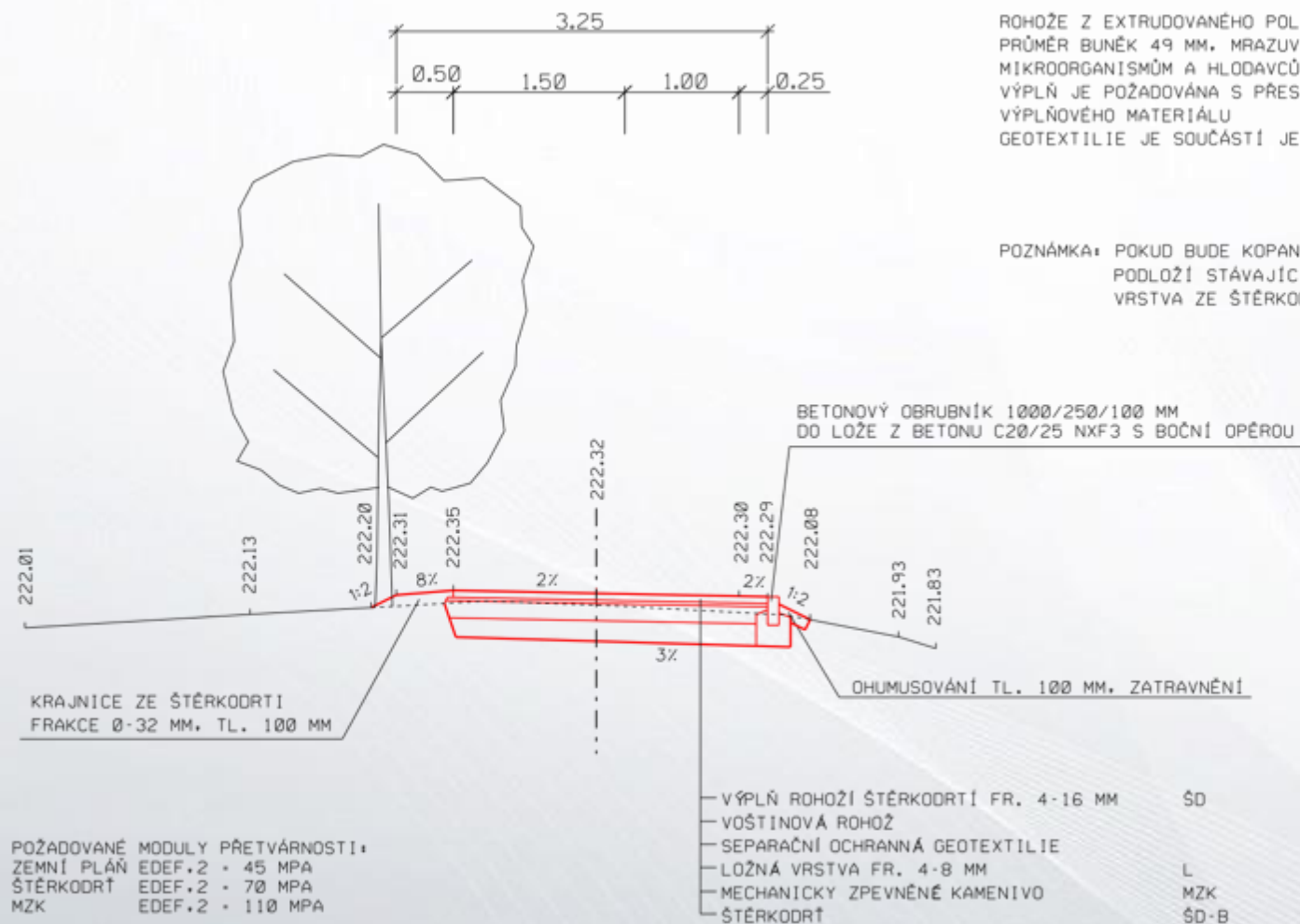
Kladivo

Hradiště  
na Písku

LÚKOVNA  
MAPY.CZ



VZOROVÝ ŘEZ PRO ÚSEK S DOPRAVNÍ OBSLUHOU,  
ZACHOVÁNÍ VZROSTLÝCH STROMŮ, MLATOVÝ (ŠTĚRKOVÝ) POVRCH



KONSTRUKCE CELKEM 420 MM



**HRADUBICKÁ**  
LABSKÁ CYKLOSTEZKA







## Cyklostezka Hradec Králové - Pardubice: Stezka Mechu a Perníku

### Němčice - Kunětická Hora

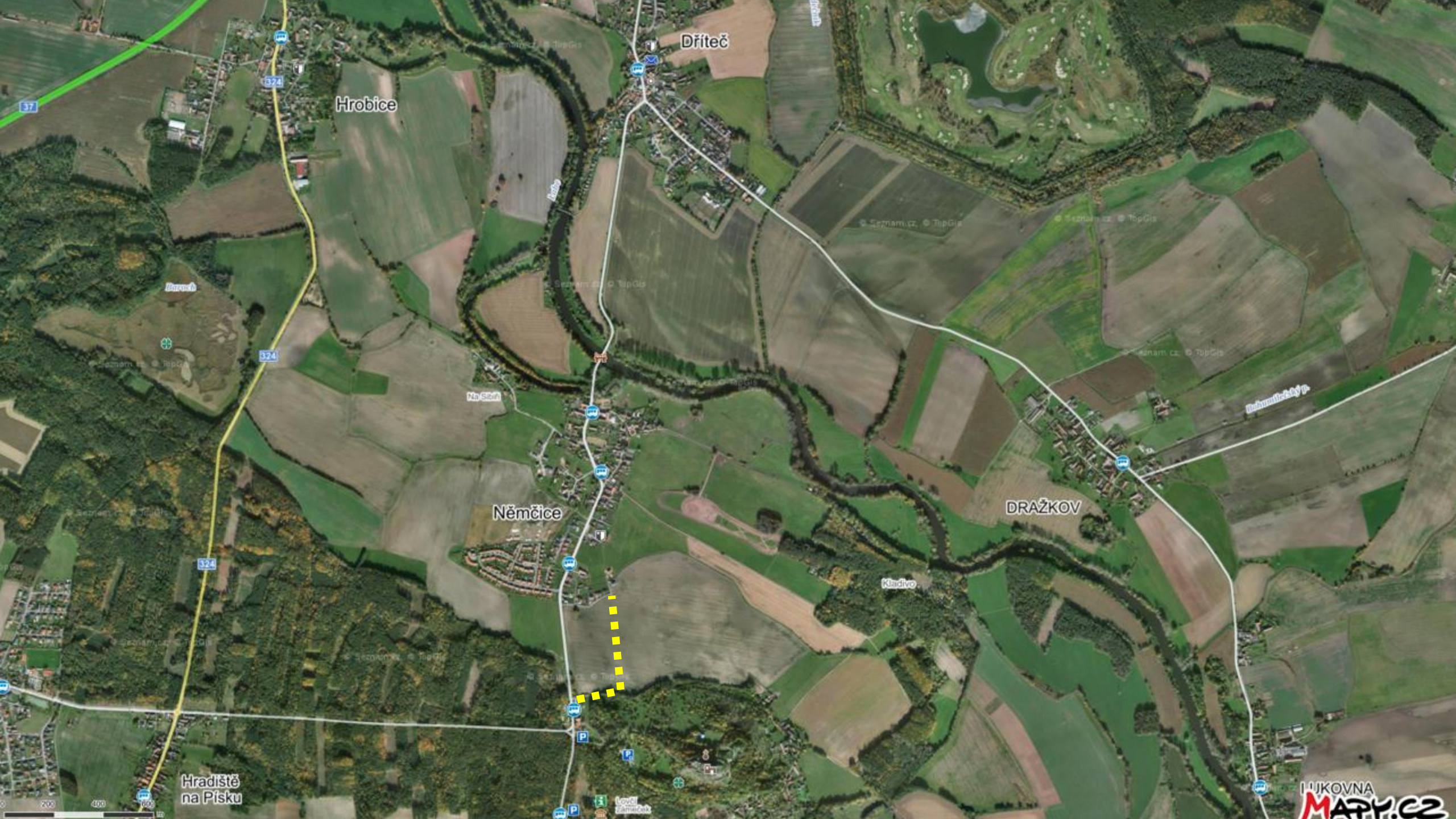
- Asfaltový povrch, šíře 3,0 metru + 2 x 0,5 zpevněné krajnice - volná šířka 4,0 metru
- Vazba na silnici kolem Hradu Kunětická hora
- Odklonění dopravy ze silnice III. třídy
- Vazba na silniční komunikace obce
- Celkový úsek délky 411 metrů
- Investiční náklad 3,15 mil. Kč, podpora EU 2,68 mil. Kč



**HRADUBICKÁ**  
LABSKÁ CYKLOSTEZKA





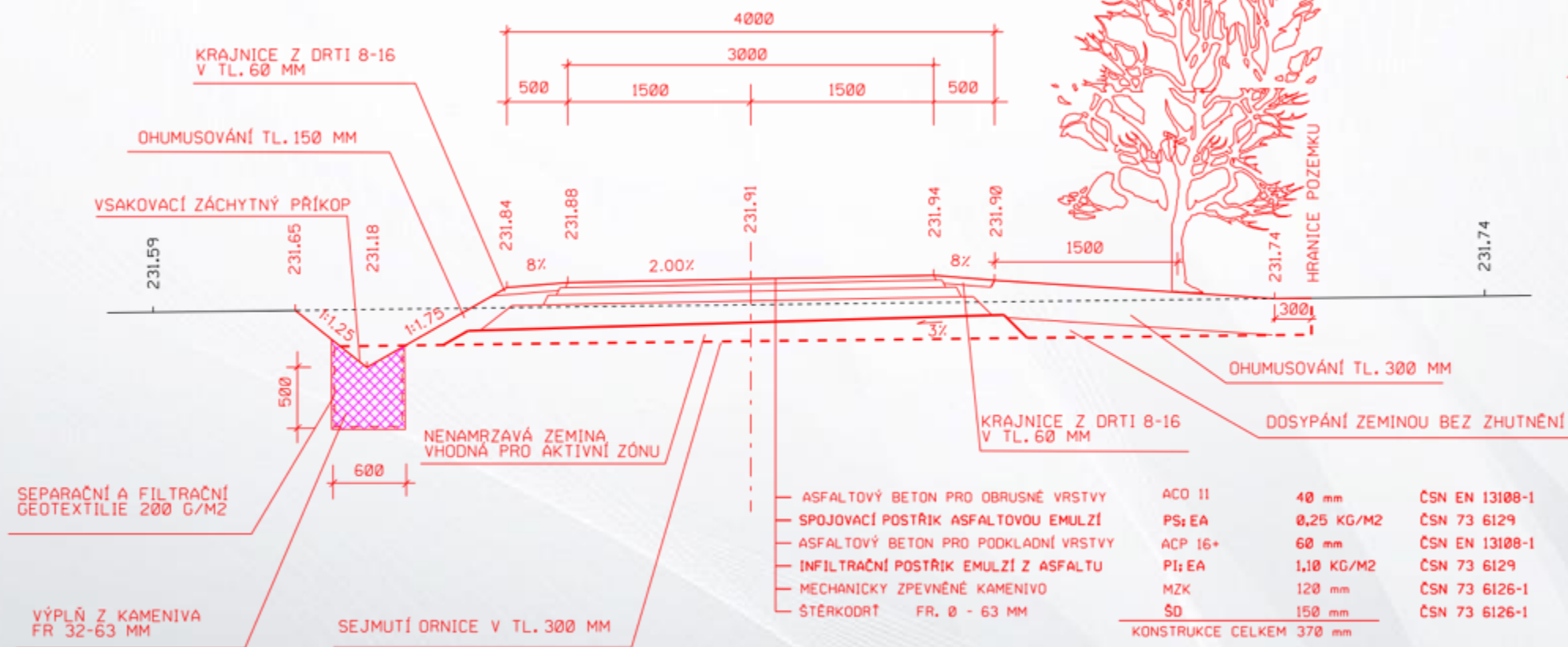








200



## POŽADOVANÉ MINIM. MODULY PŘETVÁRNOSTI

ZEMNÍ PLÁŇ	$E_{def,2} = 45 \text{ MPa}$
VRSTVA ŠTĚRKODRTI	$E_{def,2} = 70 \text{ MPa}$
MZK	$E_{def,2} = 110 \text{ MPa}$



**HRADUBICKÁ**  
LABSKÁ CYKLOSTEZKA





**HRADUBICKÁ**  
LABSKÁ CYKLOSTEZKA



**Děkuji za pozornost**